



# 歯科技工士

## Charm Dental Design

代表 藤崎 啓太



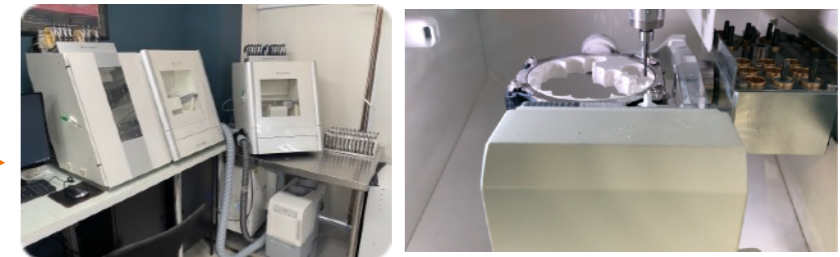
① 歯科医院から歯型の印象が届き石膏を流して模型を作ります



② スキャナーという機器で石膏模型をスキャンしデジタルデータ化します



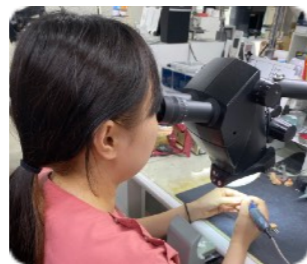
③ CADソフトを用いてデジタル上で歯牙形態を設計  
弊社の取り組みとしてより細部の再現ができるよう  
歯科にまだほとんど採用されていない  
液晶タブレットを使用しています



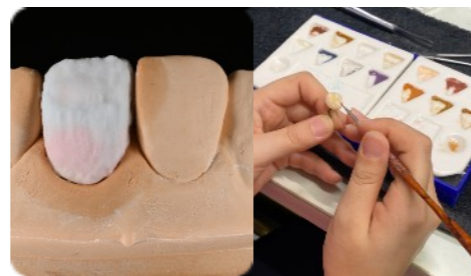
④ CAD設計した歯牙形態をCAMソフト、ミリングマシンを用いてジルコニアディスク等の材料に切削加工します



⑤ 切削加工したジルコニアを約10時間かけて約1500°Cで焼成し完全焼結します



⑥ マイクロスコープを用いて手作業で模型にアジャスト形態修正を行います



⑦ 陶材・ステイン用着色材を築盛後700~900°で焼成し一人一人に合わせて色調調整を行います



⑧ 模型上完成

